

INITIATIVE HOLLERBUSCH



Initiative Hollerbusch

Konzept für die Hollerbusch Wiese am Heinrich-Drake-Platz

Wer sind wir

Im Sommer 2013 hat sich die Initiative Hollerbusch in Bad Meinberg gegründet. Wir sind ein bunter Haufen Menschen, die Lust haben, gemeinsam Projekte zu planen und durchzuführen und eine gute Zeit miteinander zu haben.

Unsere Themen sind: ökologische und nachhaltige Entwicklung, soziales gärtnern, Permakultur, Umweltpädagogik, Naturverbindung, Streuobstwiesen und alte Obstsorten und vor allem soziale Vernetzung.

Wir wünschen uns, dass Menschen zusammen kommen und gemeinsam an einer besseren Welt bauen.

Das Gründungsteam hat Erfahrung in der Arbeit mit Kindern und Jugendlichen und hat bereits mit Schulen und Kitas zusammen gearbeitet.



Wiese am Heinrich Drake Platz

Die Initiative Hollerbusch hat nach geeigneten Flächen in Bad Meinberg gesucht und nach Rücksprache und Verhandlungen mit der Stadt Horn - Bad Meinberg die Betreuung und Pflege der Obstbäume der Wiese übernommen.

Hier können nun die unterschiedlichsten Aktionen stattfinden. Die Wiese ist zentral im Ort gelegen und bietet optimale Möglichkeiten für naturpädagogische Angebote und soziale Vernetzung.

Für unsere weiteren Aktionen möchten wir einen Nutzungsvertrag mit der Stadt aushandeln. Dieser Vertrag stellt sicher, in welchem Rahmen wir unsere Tätigkeit auf der Wiese erweitern können. Für die meisten Förderungen ist er notwendig, da wir nachweisen müssen, dass unsere Projekte auf sicherem und genehmigten Boden stattfinden.

Geplante Maßnahmen (siehe Zeichnung)

Wir wollen einen Teil der Wiese einfrieden. (ca. 2500 m²)

-> keine Verunreinigung durch Hundekot

-> Raum sichtbar machen

-> überschaubarer und geschützter Raum

Hierfür wollen wir eine Benjeshecke errichten

-> kostengünstig

-> Hecke als Lebensraum/Biotop

Nach vorne wird der Bereich durch einen Staketenzaun mit Tor begrenzt. Am Tor werden wir eine ansprechende Infotafel mit Informationen zu Hollerbusch und Aktuellem aufstellen.

Am Trampelpfad zum Parkplatz möchten wir 4-5 Obstbäume (Hochstämme) pflanzen.
-> Bestand vergrößern und verjüngen, größere Sortenvielfalt

An den Bäumen soll es eine Beschilderung zu Sorten und Herkunft etc. geben

-> Aufmerksam machen auf die alten Streuobstsorten/Erlebnispfad

Ebenfalls wollen wir entlang der Hecke Bäume pflanzen, wo noch Platz sein wird. Auch diese werden beschildert.

Gestaltung Innen

Im oberen Teil des eingefriedeten Bereichs wollen wir ein Beet anlegen.

-> Schulgartenprojekt

-> Netzwerkgarten

In das Zentrum soll die Feuerstelle und ringsherum Baumstämme als Sitzgelegenheiten.

In Projekten mit Bildungseinrichtungen oder/und im Freiraumgarten wollen wir folgende Gestaltung der Wiese vornehmen:

Beerengarten anlegen

Kräuterspirale bauen

Blühbüsche pflanzen

Nistkästen bauen und aufhängen

Insektenhotel bauen und aufhängen

Lehmbackofen bauen und betreiben



Ziele für dieses Projekt

Die Wiese ist eine Keimzelle, von der aus unterschiedlichste Erfahrungs- und Erlebnisräume ausgehen.

Sie bietet optimale Möglichkeiten, soziale Aspekte mit ökologischen Erfahrungsbereichen zu verbinden.

Was wir vermitteln und ermöglichen wollen:

-> Begegnungsort für Bad Meinberger Bürger*innen (Wiese als Bad Meinberger Allmende)

-> positive Zukunftsvisionen für die Stadt und Einwohner*innen entwerfen

-> Natur erfahren, erleben, begreifen und verstehen

-> Begegnung und Austausch

-> Zeit und Raum geben für Naturbegegnung und Naturerlebnisse, Spiel und Bewegung, Werken und Kreativität, Ruhe und Kommunikation (Open-air Kulturraum)

-> Natur kennen und lieben lernen um sie nachhaltig schützen zu können

-> praktischer Umweltschutz - Streuobstwiesen als artenreiche Biotope erhalten und pflegen

Die Wiese ist Transmitter, Medium und Plattform für Stadtökologie, Nachbarschaftsgestaltung, lokalen Wissenstransfer und kulturelle Verständigung.

Aktionen

- Naturpädagogische Angebote für die Grundschule und Kitas im Ort
- Gemeinschaftsaktionen: Saft pressen, backen, ernten, Marmelade kochen, Pick nicks, etc.
- Werk- und Bauaktionen
- Jahreszeiten- und Erntefeste
- regelmäßige Kindergruppe
- regelmäßige offene Gartengruppe
- Workshops, Kurse und Vorträge zu unterschiedlichen Themen
- alles rund um die Streuobstwiese (ernten, Saft pressen, Bäume schneiden u.v.a.m.)

Kooperationen

Wir werden mit den Bildungsträgern im Ort Kontakt aufnehmen und Angebote entwerfen.

Wir werden uns als außerschulischen Lernort in die Datenbank des LWL eintragen und regelmäßig Workshops und Kurse anbieten.

Wir werden Angebote entwickeln und uns dafür mit der NUA vernetzen.

(Die NUA ist eingerichtet im Landesamt für Natur, Umwelt und Verbraucherschutz Nordrhein-Westfalen (LANUV).

Sie arbeitet in einem Kooperationsmodell mit den vier anerkannten Naturschutzverbänden zusammen. (BUND, LNU, NABU, SDW))

Mit dem Bad Meinberg e.V. ist angedacht, während des Bauernmarktes Aktionen für Kinder anzubieten. Ebenfalls soll die Wiese zu der Zeit ein Ort zum Verweilen und Ausruhen sein. Wir werden Führungen über die Wiese anbieten und über Streuobstwiesen und speziell alte Obstsorten berichten.

Enge Zusammenarbeit mit dem Kulturverein „Die Kulturquelle e.V.“ in Bad Meinberg. Frau Bünger möchte unser Projekt unterstützen und uns fachlich beraten. Mit dem Stadtmarketing stehen wir in Kontakt und Austausch.

Finanzierung

Unsere Arbeit und unsere Projekte werden wir durch projektgebundene Förderungen und Spenden finanzieren. Vieles werden wir durch ehrenamtliches Engagement möglich machen.

Wie kann uns die Stadt unterstützen

Bereitschaft, einen Nutzungsvertrag auszuhandeln
Material für die Benjeshecke stellen
evtl. Baumstammscheiben als Sitzgelegenheit

Team von Hollerbusch für dieses Projekt

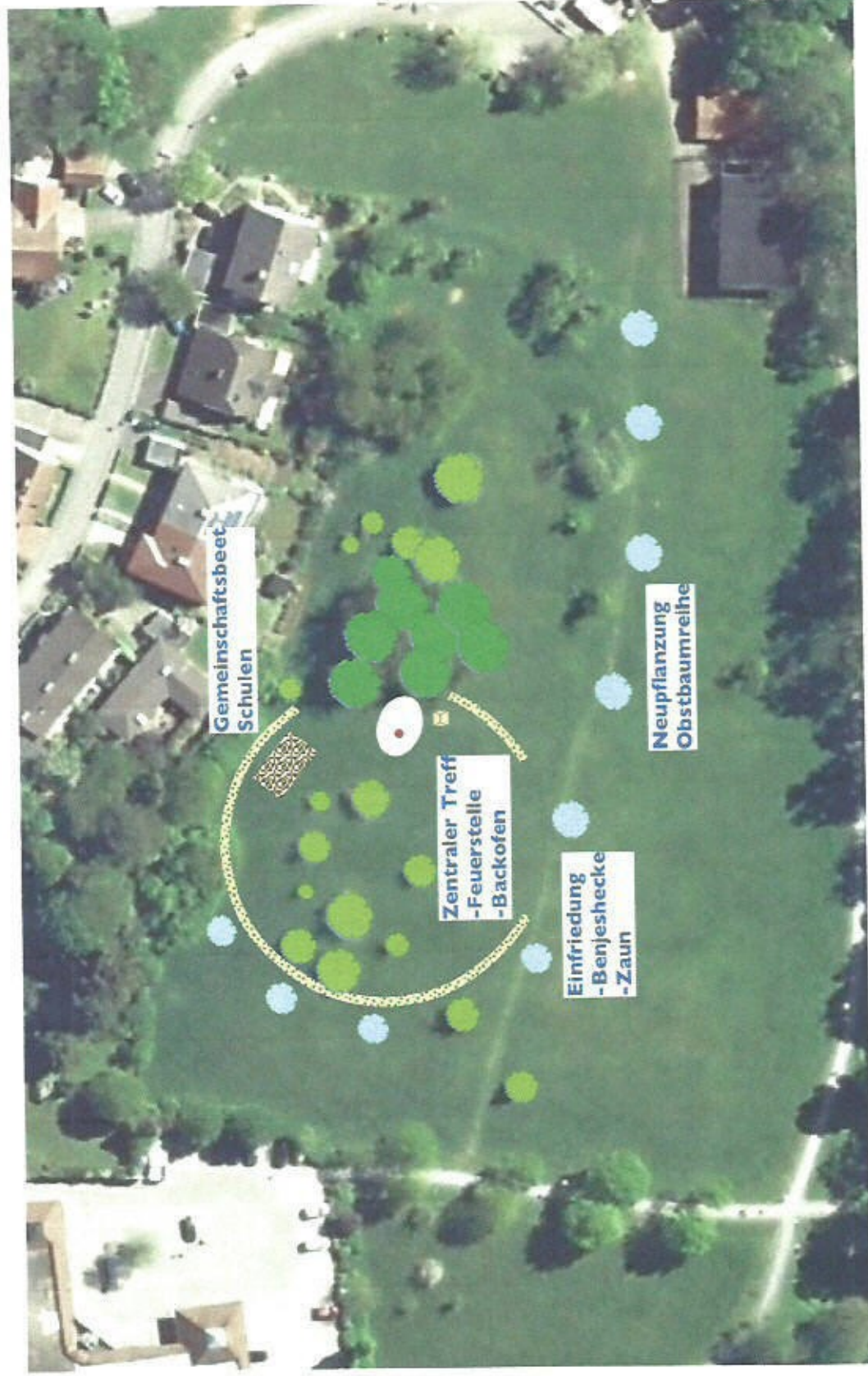
Peter Trapet - Landschaftsarchitekt, Wildnispädagoge
Alexandre Gebara - Tischlermeister, Steinmetz, Baudenkmalpfleger und Werklehrer an Grundschulen
Karen Wüllenweber - Gärtnerin
Vanessa Kowarsch - Pädagogin, Kulturarbeiterin

Kontakt:

Peter Trapet	Vanessa Kowarsch
Bornstr. 2	Steinheimer Strasse 142
37671 Hörter	32805 HBM
Tel / Fax: 05278-952660	Tel.: 0178-5078380

Streuobstwiese am Heinrich Drake Platz

Vorentwurf



Treffpunkt und Erlebnisraum in Bad Meinberg - Initiative Hollerbusch



M 1:100